

# PROJETO RUA MARIA ANTÔNIA

---

Informações Preliminares

<b>Endereço do Terreno:</b>	Rua Maria Antônia, 203			
<b>Área do Terreno:</b>	4.342,12m <sup>2</sup>			
<b>Bairro:</b>	Consolação			
<b>Unidades:</b>		Quantidade de unidades	Área média das unidades (m <sup>2</sup> )	Área total do tipo de unidades (m <sup>2</sup> )
	Apartamentos 2 dormitórios	134	39,07	5.244,22
	Apartamentos studio	264	21,27	5.628,62
	Lojas (ABL)	1	767,57	767,57
	Academia	1	545,78	545,75
	Vagas do residencial	120	-	-

Nota:  
Neste estudo as vagas do beneficio NR não estão computadas

# LOCALIZAÇÃO



Mackenzie

Terreno na Rua Maria Antônia, 203

Rua da Consolação

Rua Maria Antônia



# PAVIMENTO TÉRREO

LOJAS, ACESSOS ACADEMIA E RESIDENCIAL

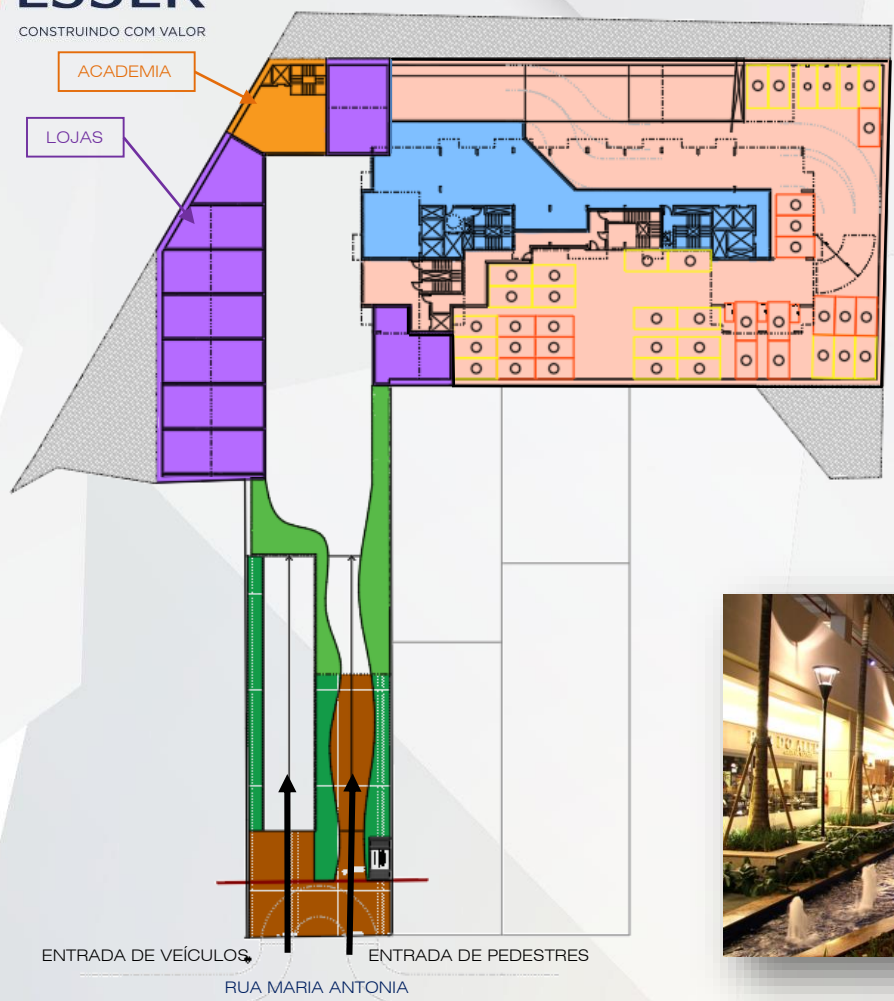
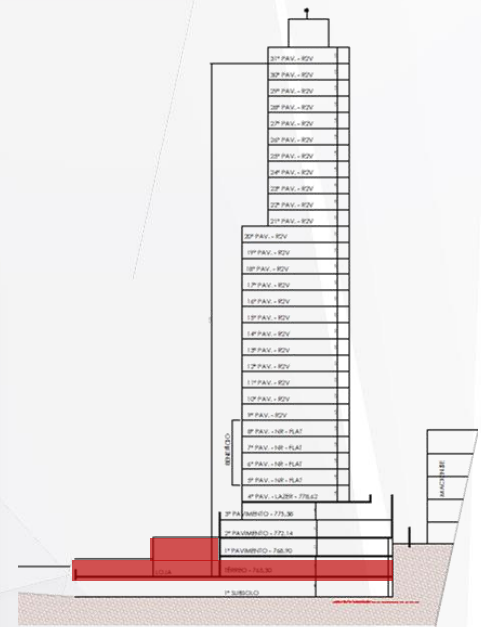


IMAGEM DE REFERÊNCIA



INFORMAÇÕES PRELIMINARES

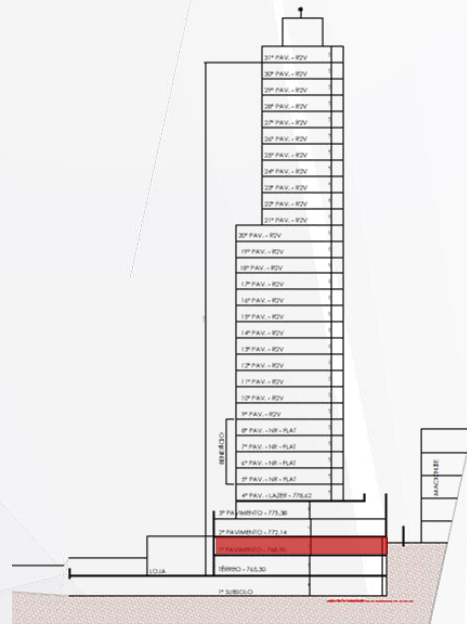


# 1º PAVIMENTO

## MEZANINO DAS LOJAS E GARAGEM



IMAGEM DE REFERÊNCIA



INFORMAÇÕES PRELIMINARES



ACADEMIA

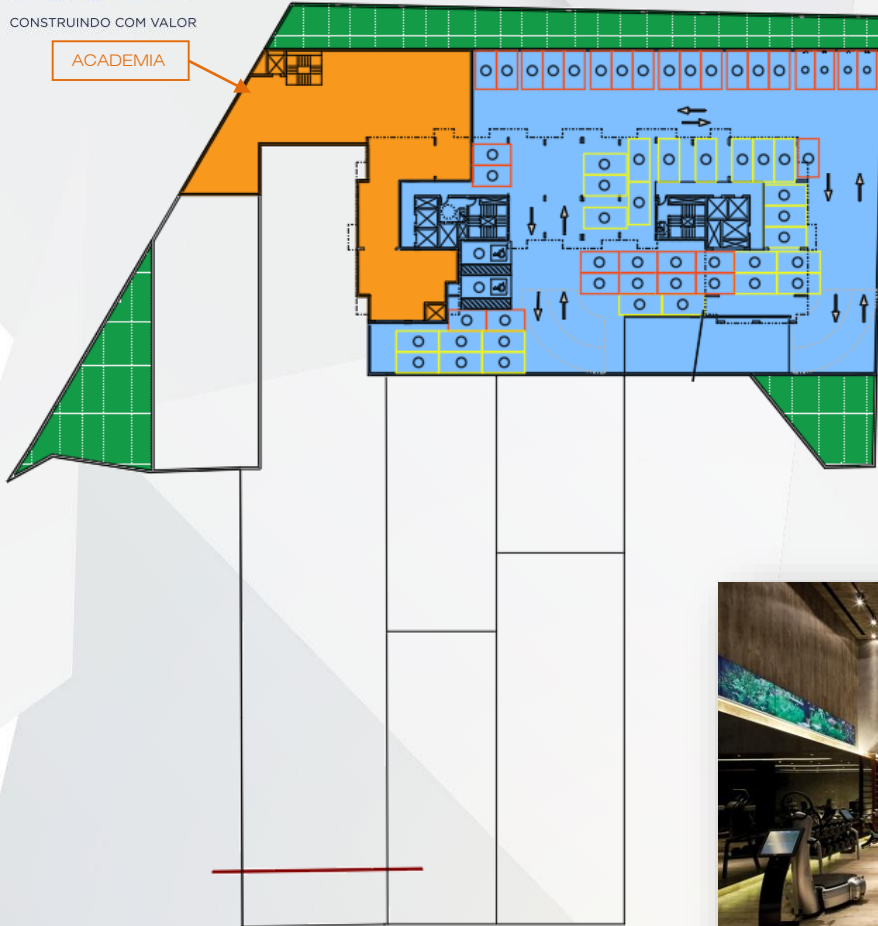
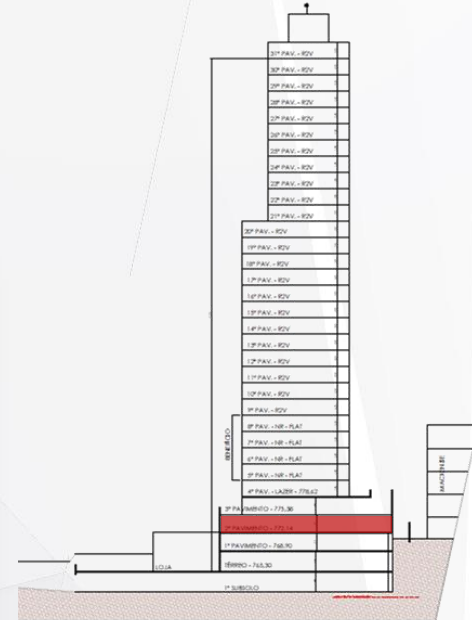


IMAGEM DE REFERÊNCIA



INFORMAÇÕES PRELIMINARES

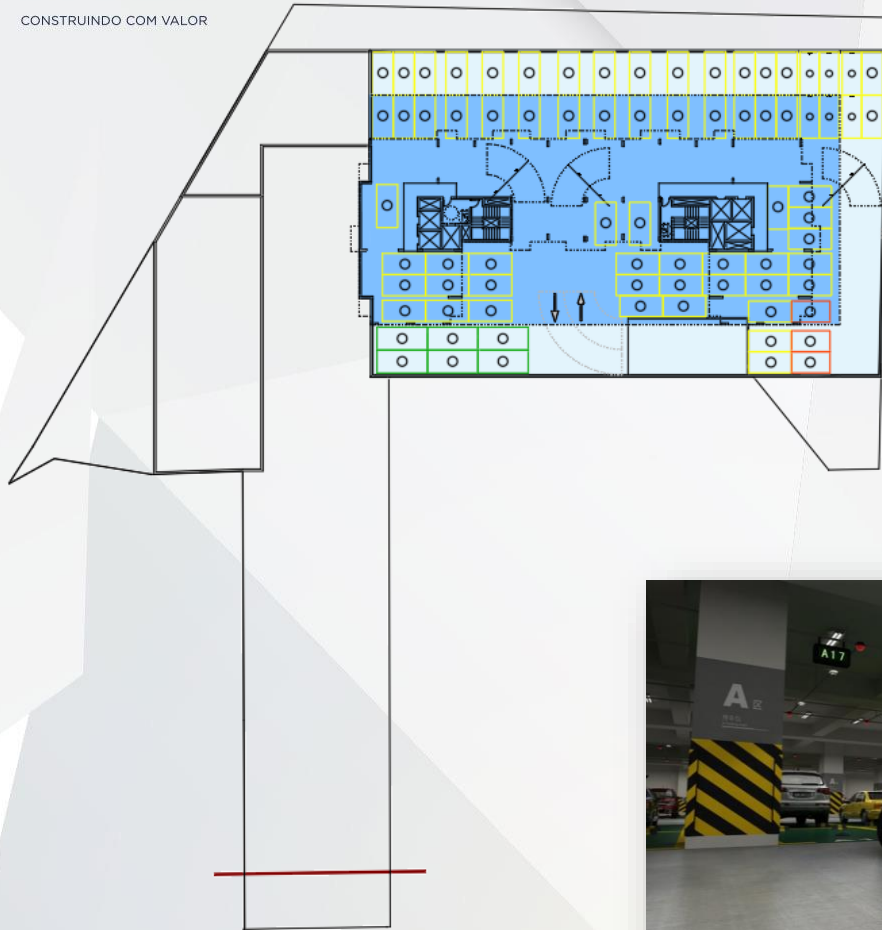
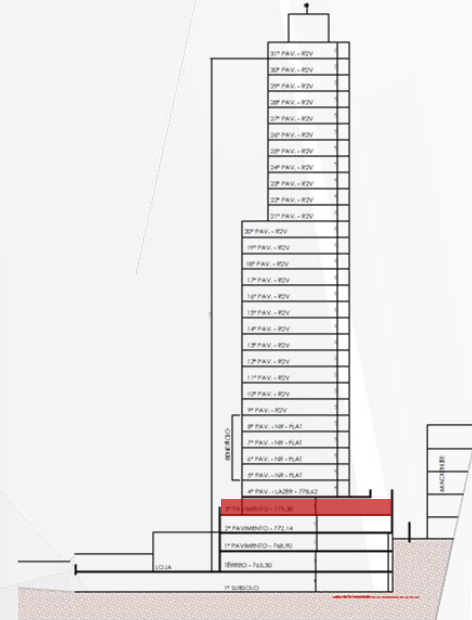


IMAGEM DE REFERÊNCIA



INFORMAÇÕES PRELIMINARES

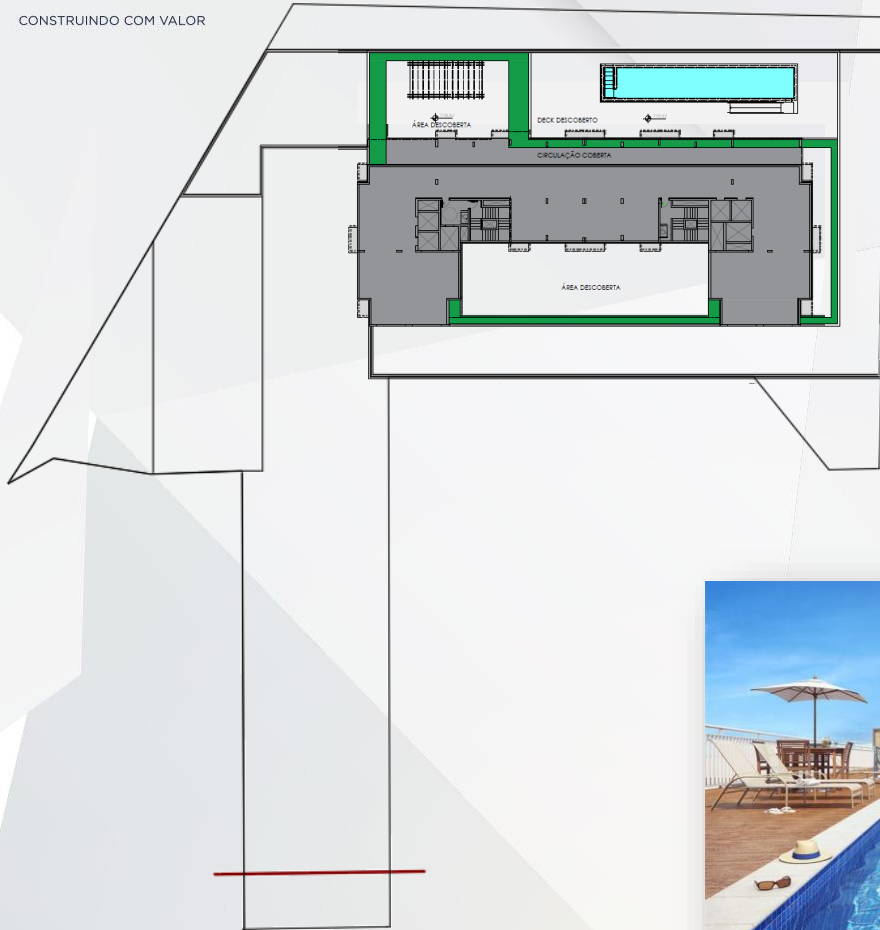
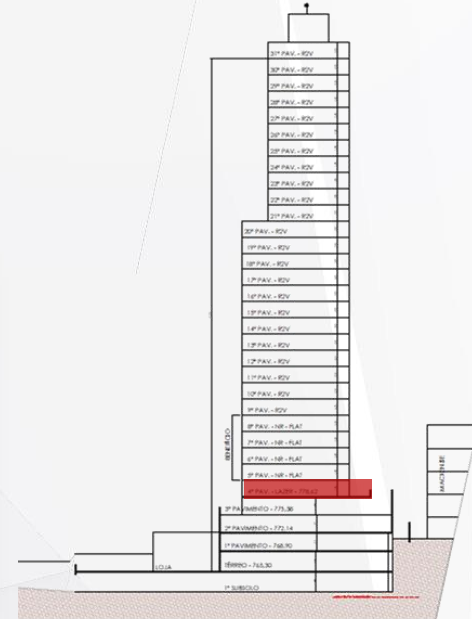
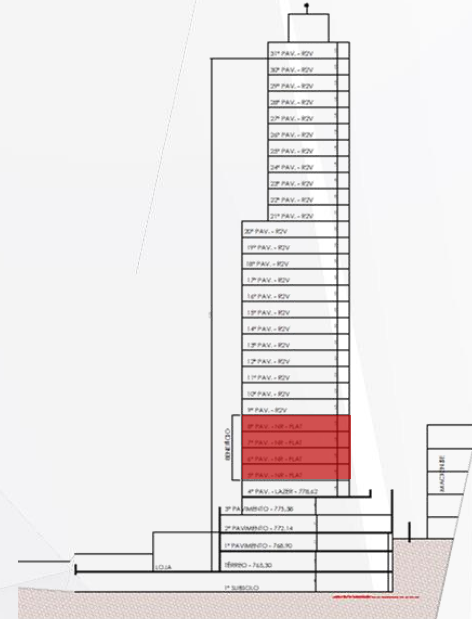
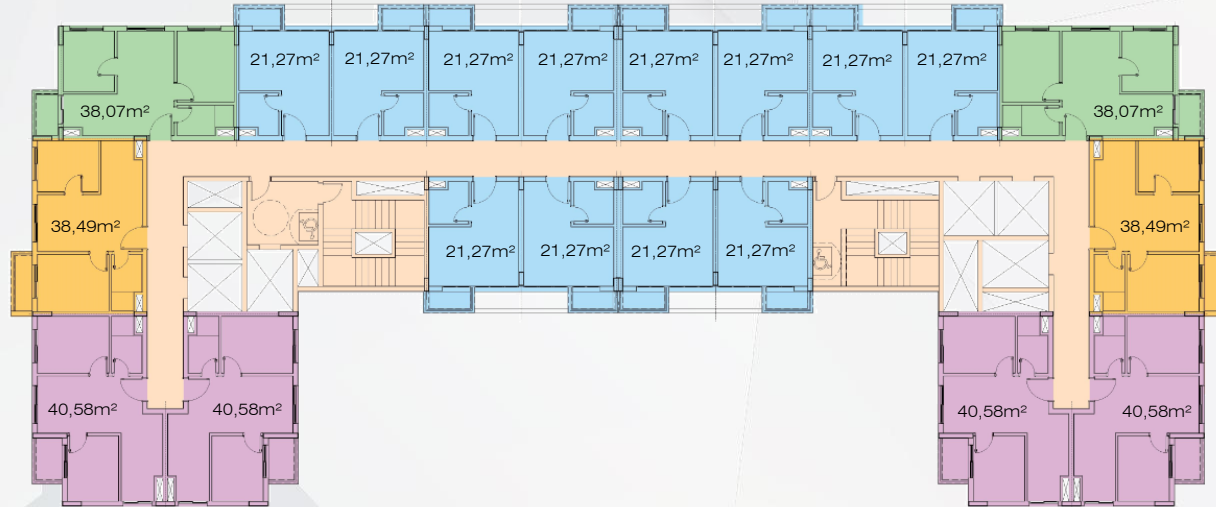
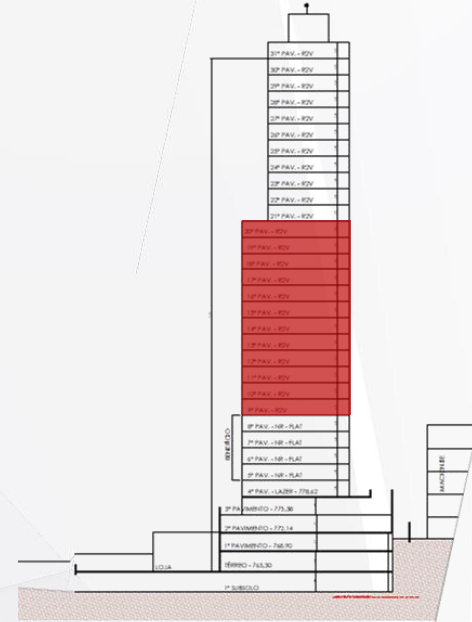
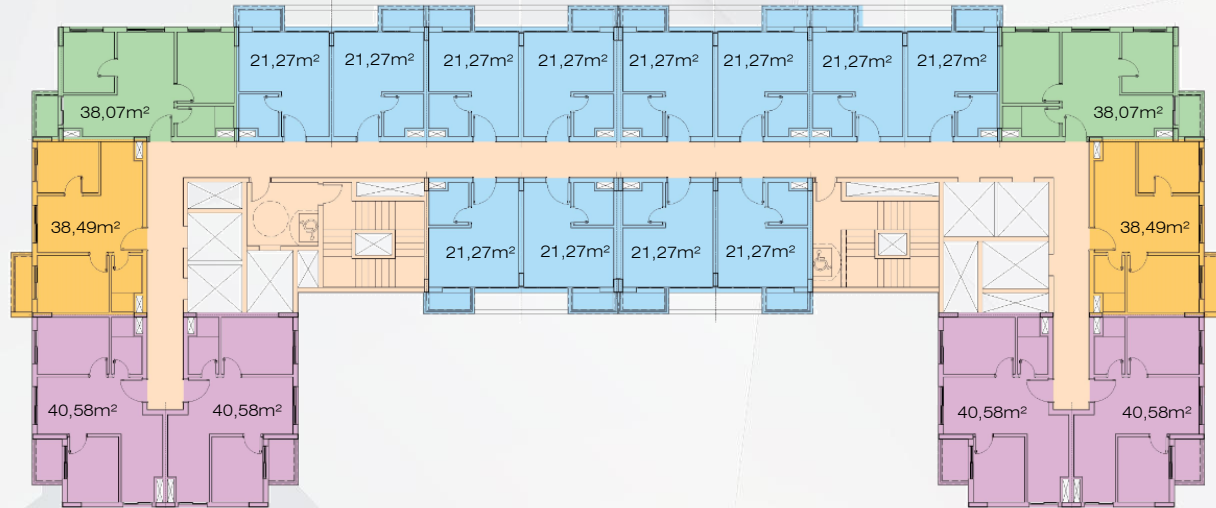


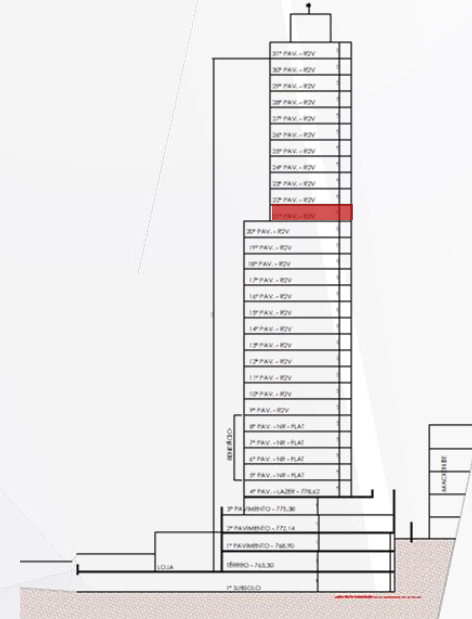
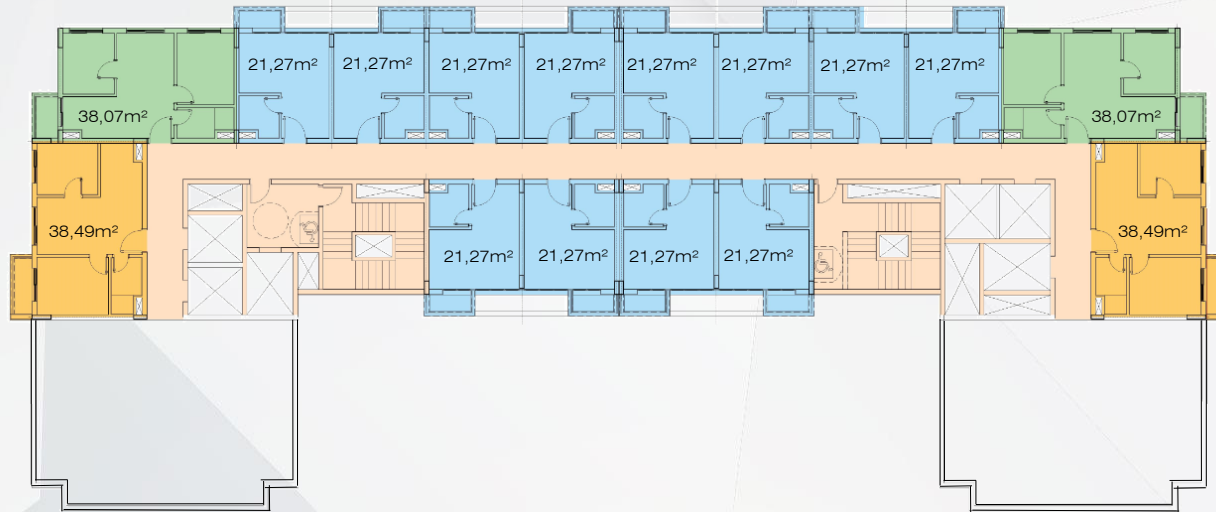
IMAGEM DE REFERÊNCIA

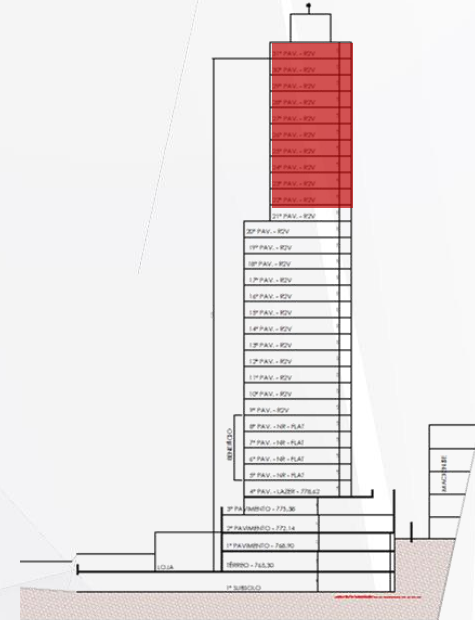
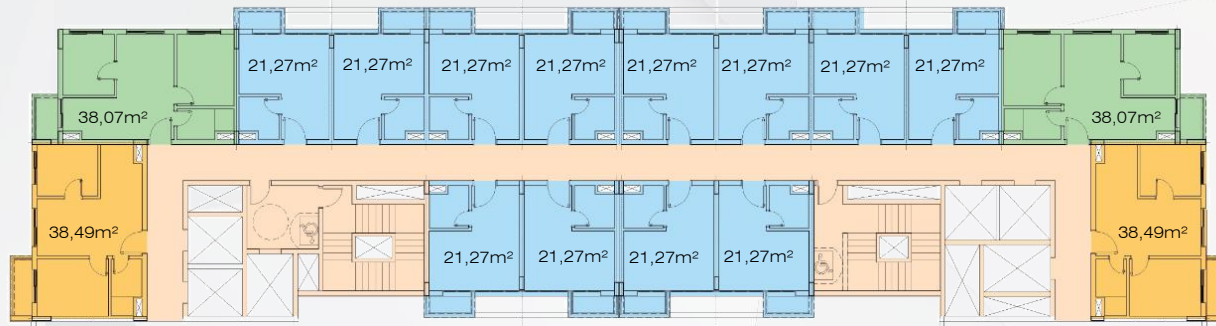














**NOTAS:**

- VERIFICAR INTERFERÊNCIA DE DIVISÃO DOS CAIXILHOS COM DIVISÃO DOS QUARTOS;
- OS DOIS CAIXILHOS CENTRAIS DE TRÊS FOLHAS DEVERÃO TER UMA TRAVA ESPECIAL PARA EVITAR A SUA ABERTURA;
- CONFIRMAR COM INSTALAÇÕES A ALTERAÇÃO DAS PORTAS DOS BANHEIROS;
- CONFIRMAR COM INSTALAÇÕES A ALTERAÇÃO DA POSIÇÃO DA PIA DA COZINHA;
- CONFIRMAR AS IMPLICAÇÕES LEGAIS DA VENDA DA PLANTA DE JUNÇÃO;



**NOTAS:**

- VERIFICAR INTERFERÊNCIA DE DIVISÃO DOS CAIXILHOS COM DIVISÃO DOS QUARTOS;
- OS DOIS CAIXILHOS CENTRAIS DE TRÊS FOLHAS DEVERÃO TER UMA TRAVA ESPECIAL PARA EVITAR A SUA ABERTURA;
- CONFIRMAR COM INSTALAÇÕES A ALTERAÇÃO DAS PORTAS DOS BANHEIROS;
- CONFIRMAR COM INSTALAÇÕES A ALTERAÇÃO DA POSIÇÃO DA PIA DA COZINHA;
- CONFIRMAR AS IMPLICAÇÕES LEGAIS DA VENDA DA PLANTA DE JUNÇÃO;

