

RIO BRANCO

INFORMAÇÕES PRELIMINARES

Departamento de Desenvolvimento de Produto

DADOS

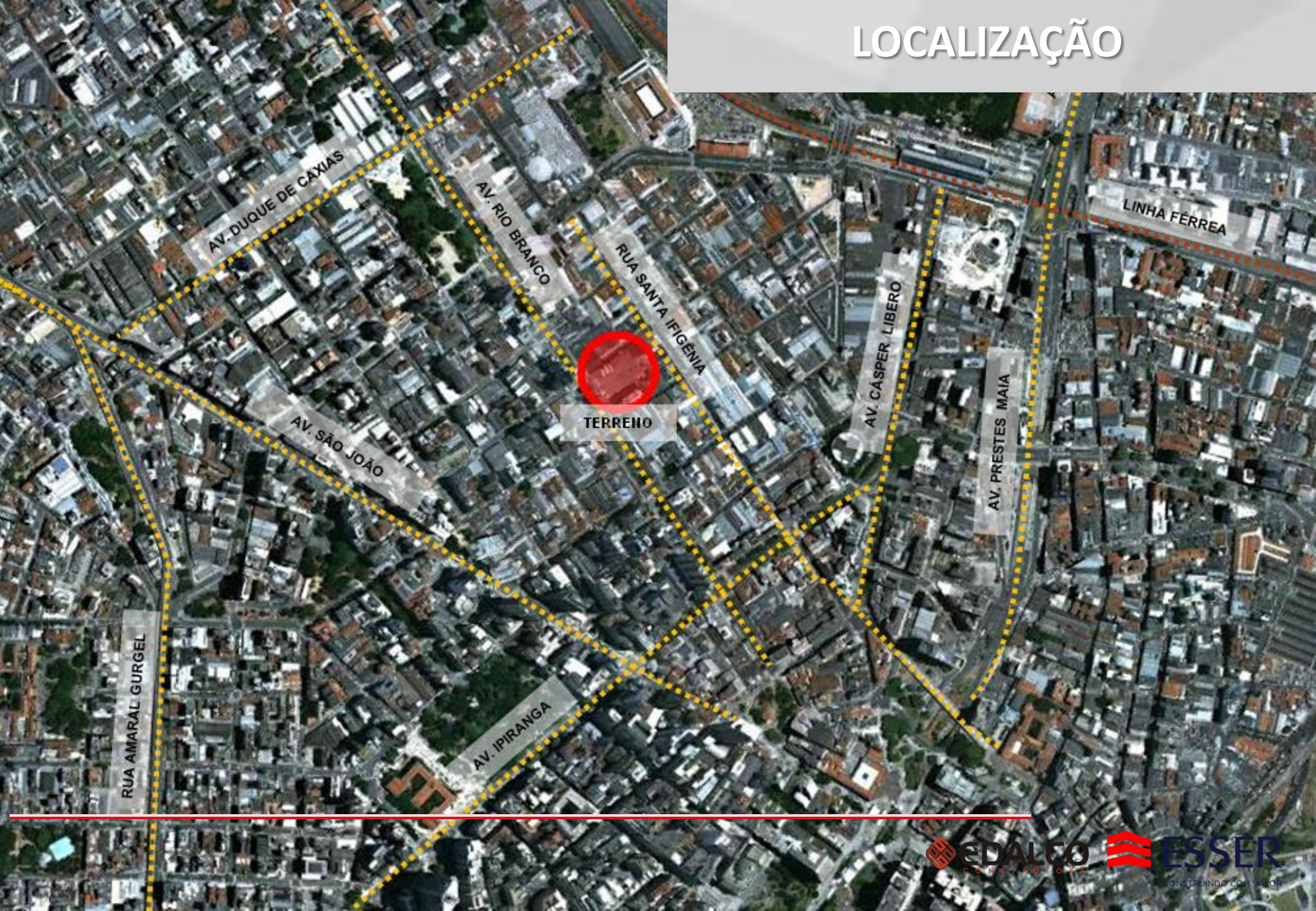
Endereço do Terreno:	Avenida Rio Branco, 562, 552 e 530	
Área do Terreno:	4.502,87m ²	
Bairro:	República	
Realização:	Esser Milão Emp. Imobiliários Ltda.	
Construção:	Edalco Engenharia	
Projeto Arquitetônico:	Agres Arquitetura & Kallipolis Arquitetura	
Projeto Paisagístico:	À definir	
Projeto de Decoração:	À definir	
Unidades:	Hotel <ul style="list-style-type: none">• 90 aptos de 19,93m²• 108 aptos de 17,05m²• 27 aptos de 21,16m² Total: 225 aptos com área total de 4.206,42m ²	Escritório <ul style="list-style-type: none">• 108 salas de 12,15m² Área total de 1.312,20m ²
Pavimentos:	<ul style="list-style-type: none">• 4 Subsolos: Vagas• Térreo: acesso ao Mall e lojas – com área total de 1.566,08m²;• 1º Pavimento: Mall e lojas – com área total de 1.220,37m²;• 2º Pavimento: Mall e lojas – com área total de 1.108,84m²;• 3º ao 11º Pavimento: Hotel e Escritórios	
Número de Vagas:	• 380 vagas	

LOCALIZAÇÃO

AVENIDA RIO BRANCO, 562

Av. Rio Branco, 562
- Campos Eliseos

LOCALIZAÇÃO



TERRENO

AV. DUQUE DE CAXIAS

AV. RIO BRANCO

RUA SANTA IFIGENIA

AV. CASPER LIBERO

AV. PRESTES MAIA

LINHA FERREA

AV. SÃO JOÃO

AV. IPIRANGA

RUA AMARAL GURGEL

LOCALIZAÇÃO





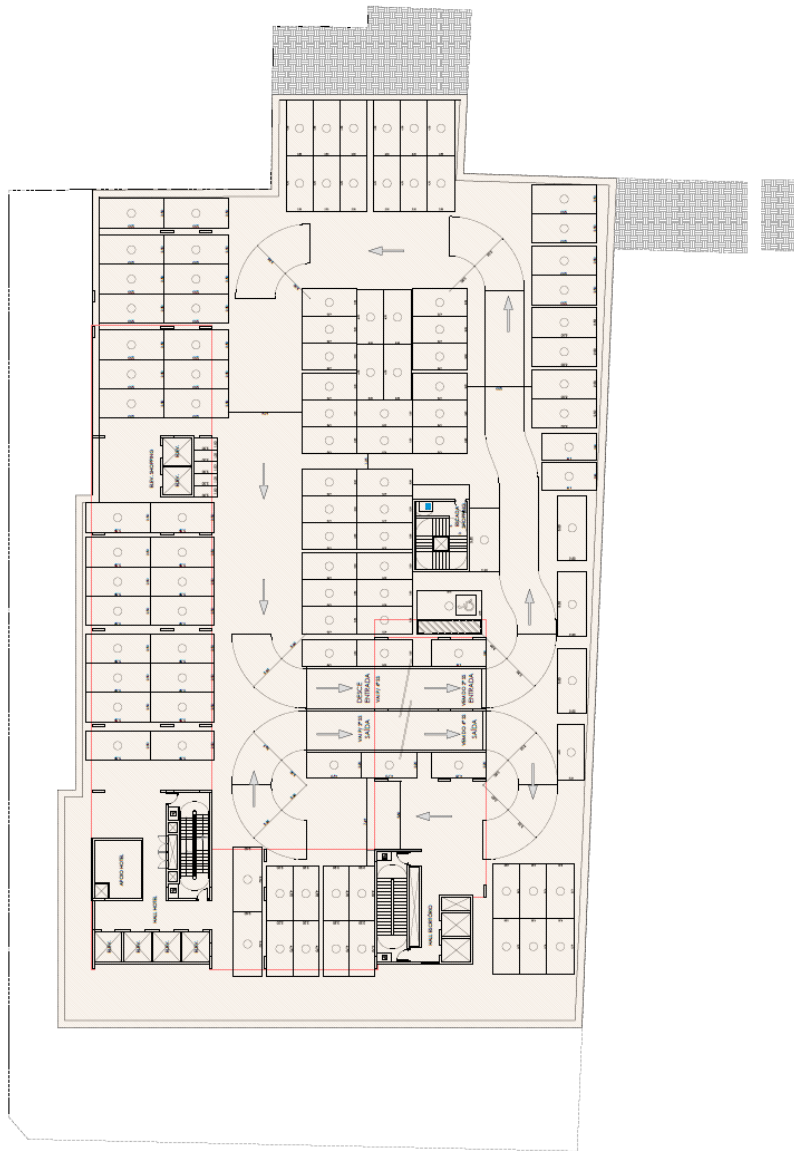
FACHADA E ACESSOS

IMAGENS PRELIMINARES



SUBSOLOS

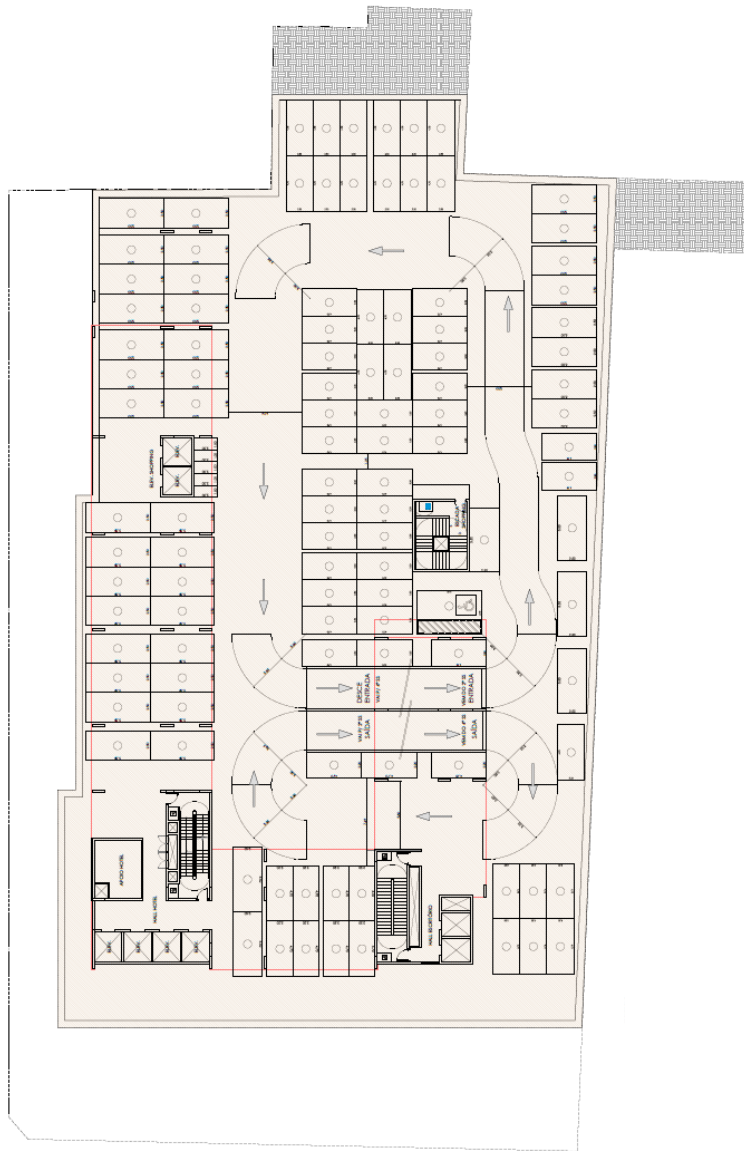
INFORMAÇÕES PRELIMINARES



4º SUBSOLO
ÁREA 3.321,07m²
109 VAGAS

SUBSOLOS

INFORMAÇÕES PRELIMINARES



3º SUBSOLO
ÁREA 3.321,07m²
109 VAGAS

SUBSOLOS

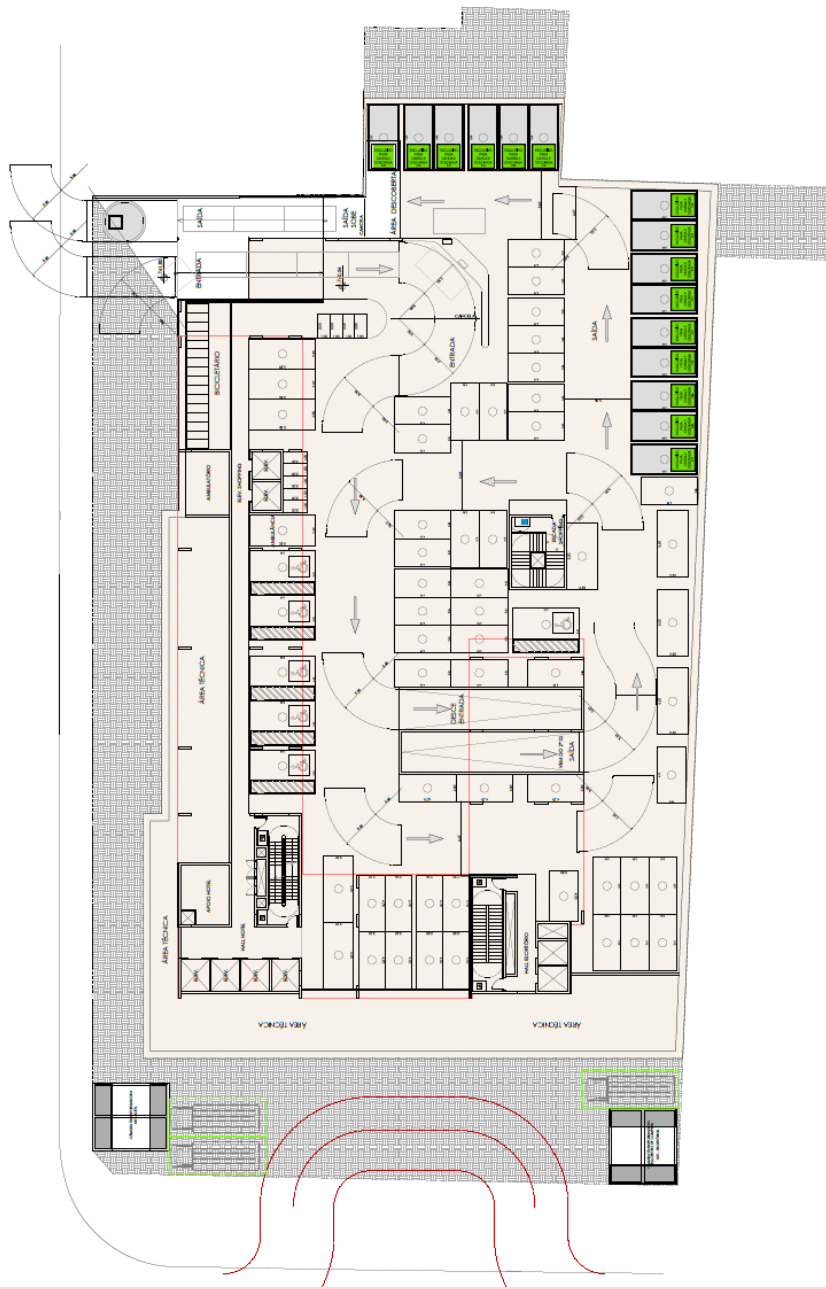
INFORMAÇÕES PRELIMINARES



2º SUBSOLO
ÁREA 3.321,07m²
109 VAGAS

SUBSOLOS

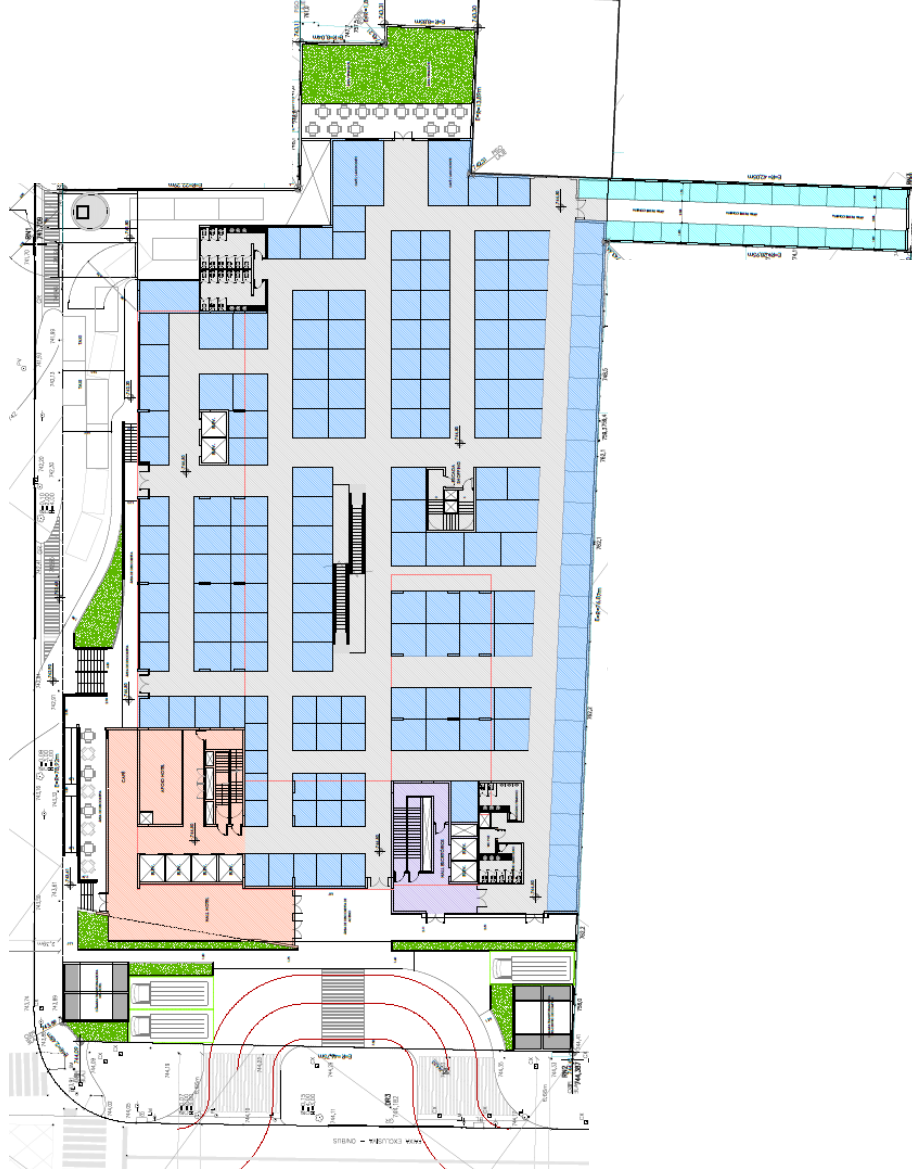
INFORMAÇÕES PRELIMINARES



1º SUBSOLO
ÁREA 3.241,35m²
53 VAGAS

TÉRREO

INFORMAÇÕES PRELIMINARES



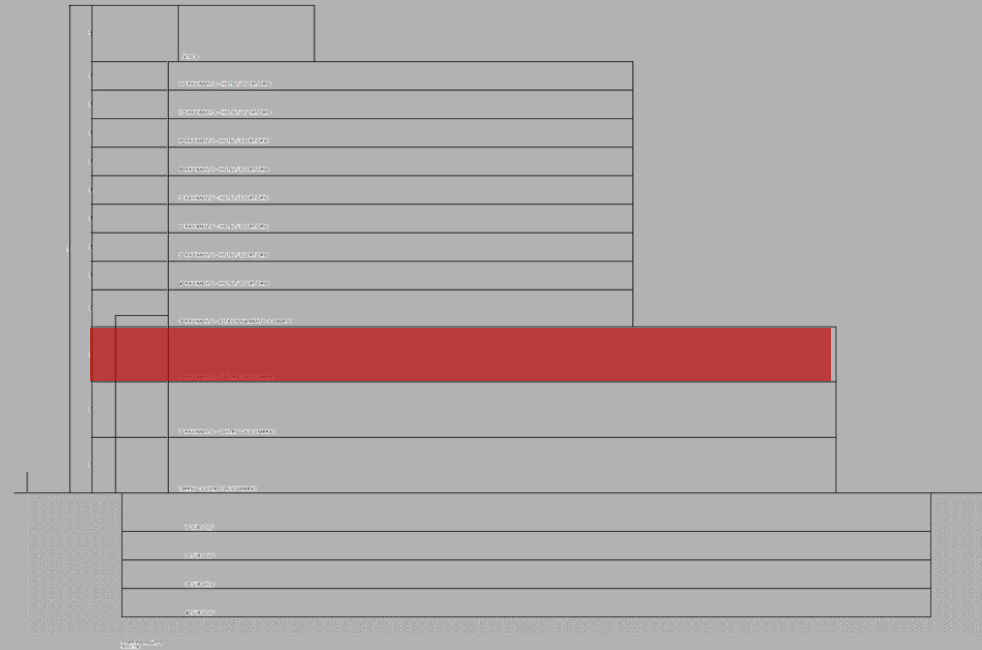
TÉRREO
ABL 1.566,08m²

1º PAVIMENTO

INFORMAÇÕES PRELIMINARES



1º PAVIMENTO
ABL 1.220,37m²



2º PAVIMENTO
ABL 1.108,84m²

3º AO 11º PAVIMENTO

INFORMAÇÕES PRELIMINARES



3º ao 11º PAVIMENTO
ÁREA 5518,62m² HOTEL +
COMERCIAL