

JALISCO

INFORMAÇÕES PRELIMINARES

Departamento de Desenvolvimento de Produto

DADOS

Endereço do Terreno:	Rua Jalisco, 08		
Área do Terreno:	11.403,62m ²		
Bairro:	Jardim Anália Franco		
Realização:	Esser Europa Emp. Imobiliários Ltda.		
Construção:	Edalco Engenharia		
Projeto Arquitetônico:	Agres Arquitetura & Kallipolis Arquitetura		
Projeto Paisagístico:	À definir		
Projeto de Decoração:	À definir		
Pavimentos:	<ul style="list-style-type: none">• Torre 01– 15 pavimentos•60 unidades de 58,02m² (2dorm) 1 vaga•60 unidades de 71,26m² (3dorm) 2 vagas	<ul style="list-style-type: none">•Torre 02 – 15 pavimentos•60 unidades de 58,02m² (2dorm) 1 vaga•60 unidades de 71,26m² (3dorm) 2 vagas	<ul style="list-style-type: none">•Torre 03 – 15 pavimentos•64 unidades de 136,06m² (4dorm) 3 vagas
Número de Vagas:	• 372 vagas		

LOCALIZAÇÃO



Rua Jalisco, 08

FACHADA

INFORMAÇÕES PRELIMINARES



FACHADA

INFORMAÇÕES PRELIMINARES





2º SUBSOLO

INFORMAÇÕES PRELIMINARES



1º SUBSOLO

INFORMAÇÕES PRELIMINARES



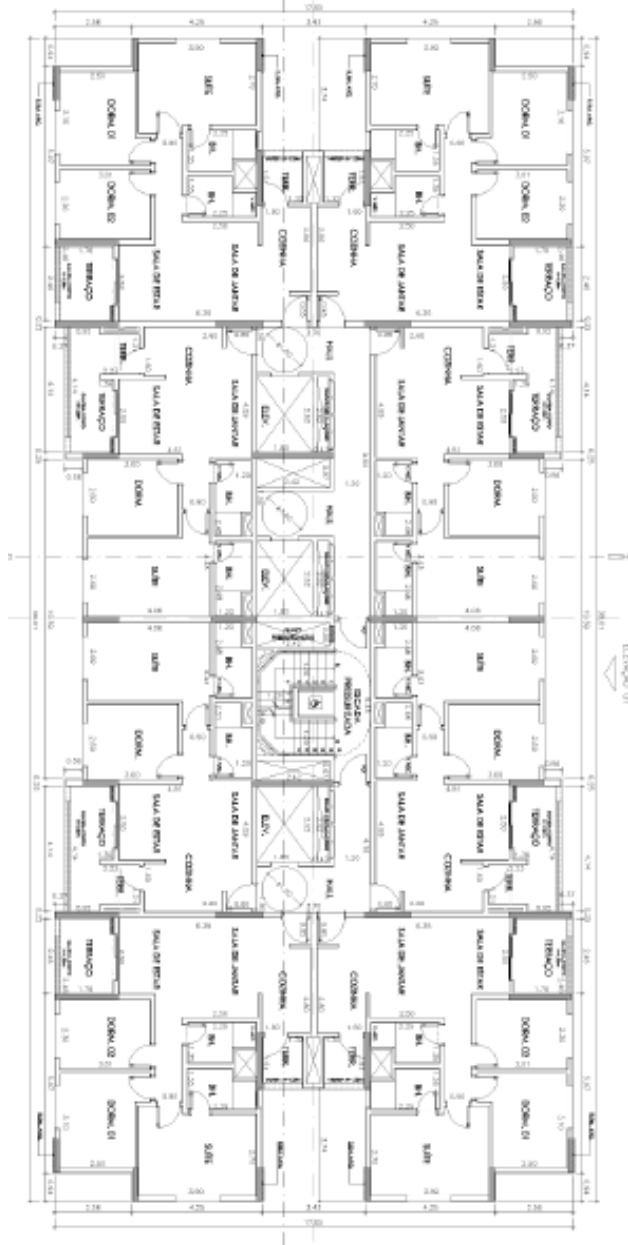
IMPLANTAÇÃO TÉRREO

INFORMAÇÕES PRELIMINARES



TIPO TORRE A E B

INFORMAÇÕES PRELIMINARES



TIPO TORRE C

INFORMAÇÕES PRELIMINARES

